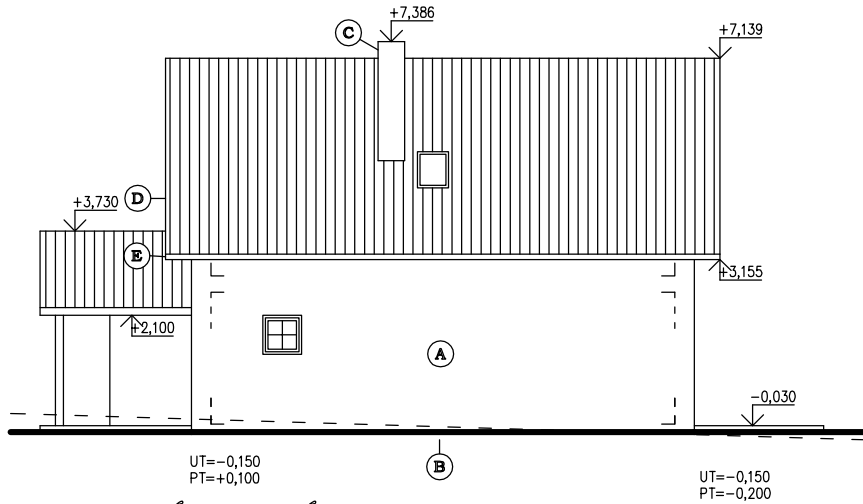
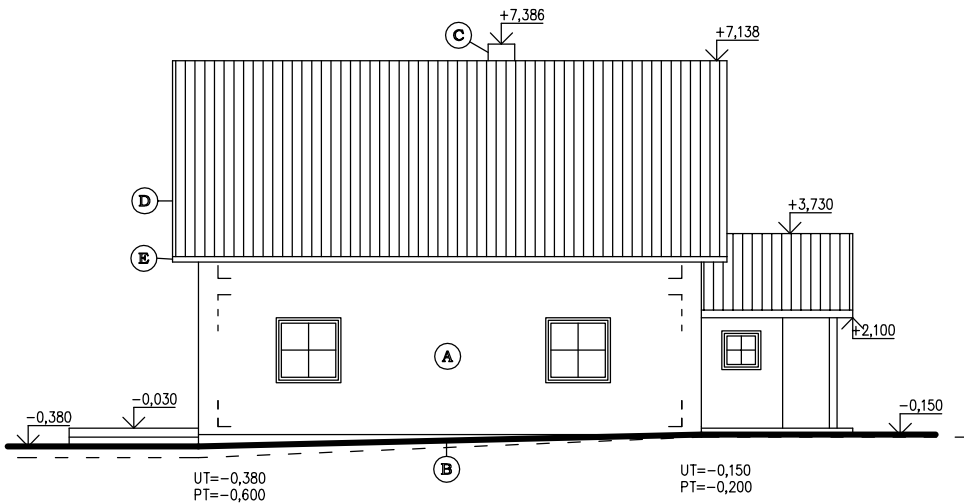


POHLED ZÁPADNÍ



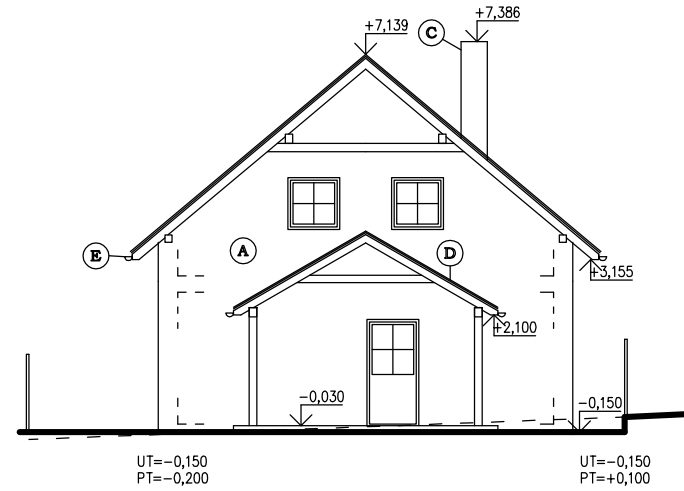
POHLED VÝCHODNÍ



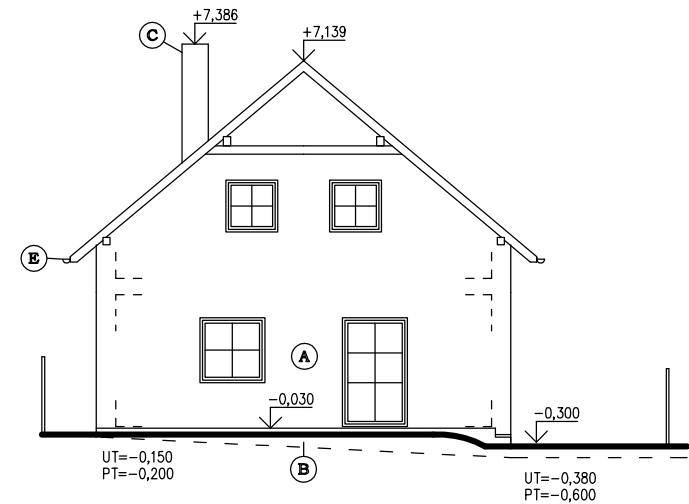
LEGENDA POVRCHOVÝCH ÚPRAV

- (A) VENKOVNÍ SILIKÁTOVÁ OMÍTKA DEKORATIVNÍ PROBARVENÁ ODSŤÍN SVĚTLÉ BĚŽOVÁ
- (B) KERAMICKÝ OBKLAD, ODSŤÍN HNĚDÝ
- (C) POVRCHOVÁ ÚPRAVA KOMÍNU SCHIEDEL UNI FINAL
- (D) STŘEŠNÍ KRYTINA, TAŠKA PÁLENÁ TONDACH FRANCOUZSKÁ 14, ODSŤÍN CIHLOVĚ ČERVENÁ
- (E) KLEMPÍRSKÉ KONSTRUKCE Z POZINKOVANÉHO PLECHU

POHLED SEVERNÍ



POHLED JIŽNÍ



ZODP. PROJEKTANT	VYPRACOVAL	KRESLIL	KONTRLOVAL		
ING. P. BLAHOŠ	ING. P. BLAHOŠ	ING. P. BLAHOŠ	ING. P. BLAHOŠ		
INVESTOR: RICHARD ZOUHAR, PROSTŘEDNÍ 761, 765 02 OTROKOVICE					
STAVBA:	RODINNÝ DŮM ŽLUTAVA PARC. Č. 1331			FORMÁT	2 A4
OBJEKT:	STAVEBNÍ ČÁST			DATUM	PROSINEC 2006
				STUPEŇ	DŮR
				ZAKÁZKA	06-12-01
OBSAH:	POHLEDY			Č.VÝKR.	05 MĚR. 1:100